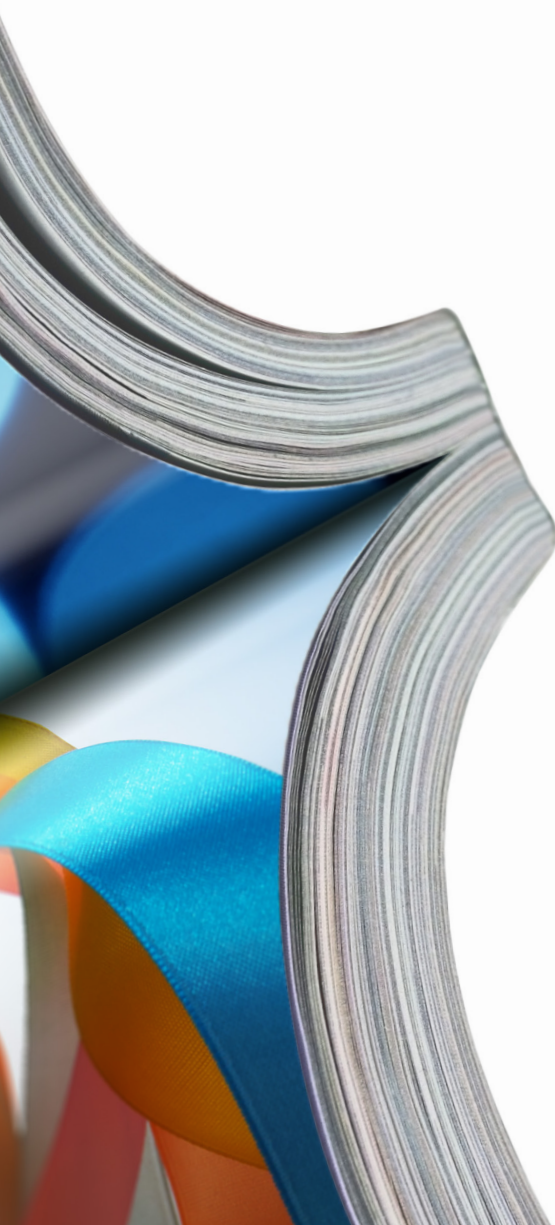




Giving Shape to Ideas



Saída de 60 ppm para produção de impressão colorida de alto volume

Sistema de alta definição com toner com biomassa para proteger o meio ambiente

Sistema de processamento digital ativo com aprimoramento de tela SEAD IV

Densidade de imagem em tempo real e ajustes de densidade de cor

Função aprimorada de decurling para ações desafiadoras

Capacidade de papel para 7.500 folhas, duplex automático até 300 g/m<sup>2</sup>

Suporte para impressão de envelopes com opção de fusor opcional

Opção de alimentação de papel por sucção de ar para um funcionamento suave

Uma ampla gama de opções de acabamento para atender a qualquer especificação de trabalho

Livretos costurados na lombada com acabamento em três lados e dobra quadrada

Livros encadernados de 600 páginas e grampoamento de até 100 folhas

Unidade de perfuração GBC em linha, unidade de encadernação em linha

Opção de empilhador para 5.000 folhas - conecte 2 para tiragens de 10.000 folhas

Opção de controlador de imagem personalizado Konica Minolta IC-602

Poderoso Fogo e Creos opções de controle de imagem

## bizhub PRESS C1060

IMPRESSA / COPIADORA / SCANNER DE PRODUÇÃO DIGITAL EM CORES

imprensa





## Descrições

<b>bizhub PRESS C1060</b>	A bizhub PRESS C1060 potencializa a sua produção com saída de impressão/cópia/digitalização de até 60 ppm em cores brilhantes ou P&B econômico, estabilidade superior em longas tiragens, opções avançadas de acabamento em linha, desde livretos grampeados na lombada até perfuração GBC e encadernação de argolas – tudo a um custo que seus clientes podem pagar.
---------------------------	---

## Especificações do sistema

<b>Resolução</b>	1.200 (equivalente a 3.600) x 1.200 dpi / 8 bits 256
<b>Peso do papel</b>	62-300 g/m <sup>2</sup>
<b>Unidade duplex</b>	Tipo não empilhável; 62-300 g/m <sup>2</sup>
<b>Tamanhos de papel</b>	330 x 487 mm (até 13" x 19,2")
<b>Área máxima da imagem</b>	323x480mm
<b>Capacidade de entrada de papel</b>	<b>Padrão:</b> 1.500 folhas <b>Máx.:</b> 7.500 folhas
<b>Capacidade de saída de papel</b>	<b>Máx.:</b> 13.600 folhas
<b>Quantidade de impressão/cópia</b>	1-9.999 (contagem regressiva, capacidade de interrupção)
<b>Dimensões da unidade principal</b>	29,9" x 39,1" x 42,3" (L x P x A)
<b>Peso da unidade principal</b>	642 libras
<b>Requerimentos poderosos</b>	Linha dedicada 208-240 V, 60 Hz, 22 A

## Produtividade

<b>8,5" x 11"</b>	Máx. por minuto: 60 ppm
<b>11" x 17"</b>	Máx. por minuto: 33 ppm
<b>12" x 18"</b>	Máx. por minuto: 31 ppm
<b>8,5" x 11"</b>	Máx. por hora: 3.316 pph
<b>11" x 17"</b>	Máx. por hora: 1.792 pph
<b>12" x 18"</b>	Máx. por hora: 1.681 pph
<b>Ciclo de trabalho mensal</b>	300.000 páginas

## Controlador

<b>IC-308</b>	Controlador EFI Fiery externo
<b>IC-309</b>	Controlador externo CREO Fiery
<b>IC-415</b>	Controlador EFI interno
<b>IC-602</b>	Controlador interno Konica Minolta

## Especificações do scanner

<b>Velocidade de digitalização A4</b>	Até 70h (carta)
<b>Resolução de digitalização</b>	600 x 600 dpi
<b>Modos de digitalização</b>	Digitalização TWAIN; Digitalizar para HDD; Digitalizar para FTP; Digitalizar para SMB; Digitalizar para e-mail
<b>Formatos de digitalização</b>	TIFF (página única e múltipla); PDF

## Especificações da copiadora

<b>Gradações</b>	256 gradações
<b>Primeira cópia</b>	Menos de 8 segundos (cor/letra)
<b>Ampliação</b>	25-400%, em etapas de 0,1%

## Opções

<b>CR-101</b>	Unidade de vincagem para SD-513
<b>DF-626</b>	Alimentador automático de documentos
<b>EF-103</b>	Fusor de envelopes
<b>FD-503</b>	Unidade perfuradora multidobra
<b>FD-504</b>	Unidade dobrável quadrada para SD-513
<b>FS-531</b>	Finalizador grampeador para 50 folhas
<b>FS-532</b>	Agrafador para 100 folhas
<b>FS-612</b>	Finalizador de livreto
<b>GP-501</b>	Unidade perfuradora multifuros GBC
<b>GP-502</b>	Unidade de encadernação de argolas em linha
<b>HM-102</b>	Unidade de umidificação
<b>HT-503</b>	Unidade de aquecimento de desumidificação para LU-202
<b>HT-504</b>	Unidade de aquecimento de desumidificação para PF-602m
<b>HT-506</b>	Unidade de aquecimento de desumidificação para PF-707
<b>HT-511</b>	Unidade de aquecimento para bandejas do corpo principal
<b>LC-501</b>	Carrinho para LS-505
<b>LS-505</b>	Unidade de empilhamento
<b>LU-202</b>	Unidade de alimentação de papel para 2.500 folhas
<b>MK-732</b>	Kit de montagem pós-insensor para FS-532
<b>MK-740</b>	Unidade de bandeja de banner
<b>OC-509</b>	Capa original
<b>PB-503</b>	Unidade de encadernação perfeita
<b>PF-602m</b>	Unidade de alimentação de papel para 6.000 folhas
<b>PF-707</b>	Unidade de alimentação de papel a vácuo
<b>PI-502</b>	Pós-insensor para FS-532
<b>PK-512</b>	Kit de perfuração de 2/3 furos para FS-612/531
<b>PK-522</b>	Perfurador de 2/3 furos para FS-532
<b>RU-509</b>	Unidade de relé
<b>RU-510</b>	Unidade de relé para GP-501
<b>RU-516</b>	Unidade de relé antiestático
<b>RU-517</b>	Unidade de relé antiestático
<b>SD-506</b>	Unidade de criação de livretos
<b>SD-510</b>	Kit de lombada para FS-532
<b>SD-513</b>	Unidade de lombada
<b>TU-503</b>	Unidade de corte para SD-513
<b>WT-511</b>	Mesa de trabalho

